

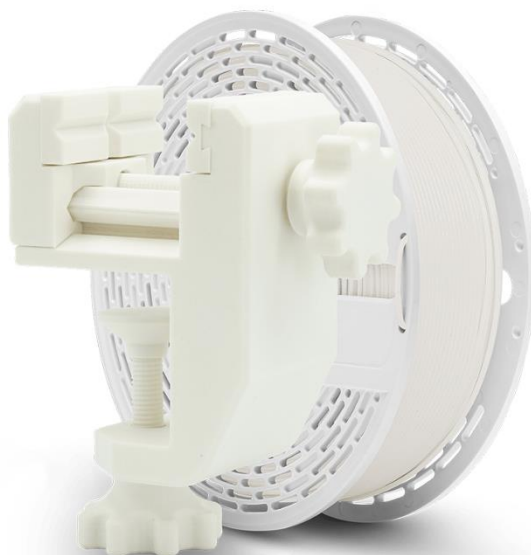


ABS+GF is a 3D printing filament that combines the versatility of ABS with glass fiber reinforcement. The prints are rigid, lightweight, and resistant to deformation and high temperatures. Perfect for projects requiring high mechanical properties and wear resistance while maintaining low weight.

The filament has been modified for improved impact resistance. Compared to standard ABS, it offers better bed adhesion, stronger layer bonding, and reduced warping, enhancing dimensional accuracy. Fiberlogy ABS+GF is the ideal solution for manufacturing drone components and lightweight structures where the combination of strength and minimal weight is crucial.

### Properties:

- high stiffness and tensile strength
- dimensional stability
- lower shrinkage than standard ABS
- impact and wear resistance
- easy to print
- matte finish that hides layer lines



Details	
Diameter	1.75 mm
Diameter Tolerance	+/- 0.02 mm
Avg Roundness	+ 0.01 mm
Net Weight	0.75 kg
Printing	
Print Temperature	270 - 285°C
Bed Temperature	90°C
Closed chamber	recommended
Printing Speed	< 150 mm/s
Fan	0-25%
Surface	PEI
Hardened steel or ruby nozzles recommend. Use gloves, dust mask and protective glasses when processing.	





ABS+GF to filament 3D łączący wszechstronność ABS z wzmocnieniem z włókna szklanego. Wydruki są sztywne, lekkie i odporne na deformacje oraz wysokie temperatury. Idealny do projektów wymagających wysokich właściwości mechanicznych i odporności na zużycie przy zachowaniu niskiej wagi.

Filament został zmodyfikowany dla lepszej odporności na uderzenia. W porównaniu do standardowego ABS wykazuje lepszą przyczepność do stołu, mocniejsze połączenia warstw i mniejsze skurcze, co zwiększa dokładność wymiarową. Fiberlogy ABS+GF to idealne rozwiązanie do produkcji komponentów dronów i lekkich konstrukcji, gdzie kluczowa jest kombinacja wytrzymałości i minimalnej wagi.

### Właściwości:

- matowe wykończenie ukrywające warstwy
- odporność na warunki pogodowe, wilgoć i promieniowanie UV
- odporność na temperatury nawet do 94°C
- niski skurcz
- łatwość druku
- niska emisja zapachów



ABS+GF ist ein 3D-Druckfilament, das die Vielseitigkeit von ABS mit Glasfaserverstärkung kombiniert. Die Drucke sind steif, leicht sowie verformungs- und hitzebeständig. Ideal für Projekte, die hohe mechanische Eigenschaften und Verschleißfestigkeit bei geringem Gewicht erfordern.

Das Filament wurde für eine verbesserte Schlagfestigkeit modifiziert. Im Vergleich zu Standard-ABS bietet es eine bessere Haftung auf der Druckplatte, eine stärkere Verbindung zwischen den Schichten und weniger Schrumpfung, was die Maßhaltigkeit verbessert. Fiberlogy ABS+GF ist die perfekte Lösung für die Herstellung von Drohnenkomponenten und Leichtbaustrukturen, bei denen die Kombination aus Festigkeit und minimalem Gewicht entscheidend ist.

### Eigenschaften:

- hohe Steifigkeit und Zugfestigkeit
- maßhaltigkeit
- geringeres Schwindmaß als Standard-ABS
- schlag- und Verschleißfestigkeit
- einfach zu drucken
- mattes Finish, das Schichtlinien verdeckt



L'ABS+GF est un filament pour impression 3D qui allie la polyvalence de l'ABS au renfort en fibre de verre. Les pièces imprimées sont rigides, légères et résistantes à la déformation ainsi qu'aux hautes températures. Idéal pour les projets nécessitant des propriétés mécaniques élevées et une bonne résistance à l'usure tout en conservant un poids réduit.

Le filament a été modifié pour une meilleure résistance aux chocs. Comparé à l'ABS standard, il offre une meilleure adhérence au plateau, une meilleure liaison entre les couches et un retrait réduit, améliorant ainsi la précision dimensionnelle. Fiberlogy ABS+GF est la solution idéale pour la fabrication de composants de drones et de structures légères où la combinaison de résistance et de poids minimal est cruciale.

### Caractéristiques :

- rigidité et résistance à la traction élevées
- stabilité dimensionnelle
- retrait moindre que l'ABS standard
- résistance aux chocs et à l'usure
- facile à imprimer
- finition mate masquant les lignes de couche



ABS+GF è un filamento per stampa 3D che combina la versatilità dell'ABS con il rinforzo in fibra di vetro. Le stampe sono rigide, leggere e resistenti a deformazioni e alte temperature. Ideale per progetti che richiedono elevate proprietà meccaniche e resistenza all'usura mantenendo un peso ridotto.

Il filamento è stato modificato per una migliore resistenza agli urti. Rispetto all'ABS standard, offre una migliore adesione al piano di stampa, una maggiore coesione tra gli strati e un ridotto restringimento, migliorando la precisione dimensionale. Fiberlogy ABS+GF è la soluzione ideale per la produzione di componenti per droni e strutture leggere dove la combinazione di resistenza e peso minimo è fondamentale.

### Proprietà:

- elevata rigidità e resistenza a trazione
- stabilità dimensionale
- minore ritiro rispetto all'ABS standard
- resistenza agli urti e all'usura
- facile da stampare
- finitura opaca che nasconde le linee di stratificazione



ABS+GF es un filamento para impresión 3D que combina la versatilidad del ABS con refuerzo de fibra de vidrio. Las piezas impresas son rígidas, ligeras y resistentes a la deformación y altas temperaturas. Ideal para proyectos que requieren altas propiedades mecánicas y resistencia al desgaste manteniendo un peso reducido

El filamento ha sido modificado para una mayor resistencia al impacto. En comparación con el ABS estándar, ofrece mejor adhesión a la base, mayor unión entre capas y menor contracción, mejorando la precisión dimensional. Fiberlogy ABS+GF es la solución ideal para fabricar componentes de drones y estructuras ligeras donde la combinación de resistencia y peso mínimo es crucial.

### Propiedades:

- alta rigidez y resistencia a la tracción
- estabilidad dimensional
- menor contracción que el ABS estándar
- resistencia a impactos y desgaste
- fácil de imprimir
- acabado mate que oculta las líneas de capa



ABS+GF – это 3D-филамент, сочетающий универсальность ABS с армированием стекловолокном. Отпечатки получаются жесткими, легкими и устойчивыми к деформациям и высоким температурам. Идеально подходит для проектов, требующих высоких механических свойств и износостойкости при сохранении малого веса.

Филамент был модифицирован для повышения ударпрочности. По сравнению со стандартным ABS, он обеспечивает лучшее сцепление со столом, более прочное соединение слоев и меньшую усадку, что повышает точность размеров. Fiberlogy ABS+GF – идеальное решение для производства компонентов дронов и легких конструкций, где критически важна комбинация прочности и минимального веса.

### Свойства:

- Высокая жёсткость и прочность на растяжение
- Размерная стабильность
- Меньшая усадка по сравнению со стандартным ABS
- Ударопрочность и износостойкость
- Простота печати
- Матовая поверхность, скрывающая линии слоёв